

1

후쿠시마 원전사고로
도쿄를 포함하여 우리나라 면적 정도가
고농도로 오염되었고 수백 년 지속된다

?

후쿠시마 원전사고로 도쿄를 포함하여 우리나라 면적 정도가 고농도로 오염되었고 수백 년 지속된다?

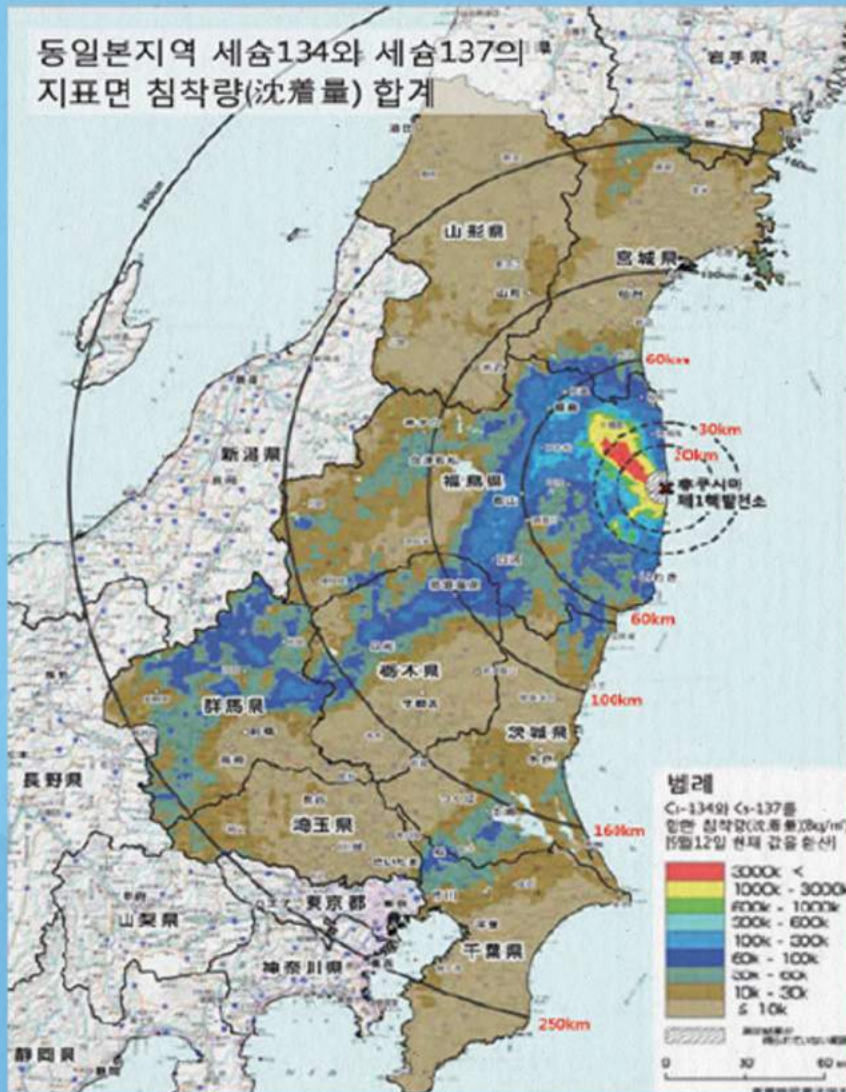
초기 소개명령 지역은 후쿠시마 인근
1,150 km²으로 일본국토의 **0.3 %** 이고 이곳도 시간이 지나고 제염됨에 따라 **귀환 가능지역**으로 전환
 현재 **371 km²*** 정도가 귀환 제한지역임
 향후 점차적으로 해제 예정



* 우리나라 거제도보다 좁은 지역임 (거제도는 379km²) | 자료출처: 후쿠시마현 발간 '후쿠시마 부흥의 과정' (2017)

후쿠시마 원전사고로 도쿄를
포함하여 우리나라 면적 정도가
고농도로 오염되었고
수백 년 지속된다?

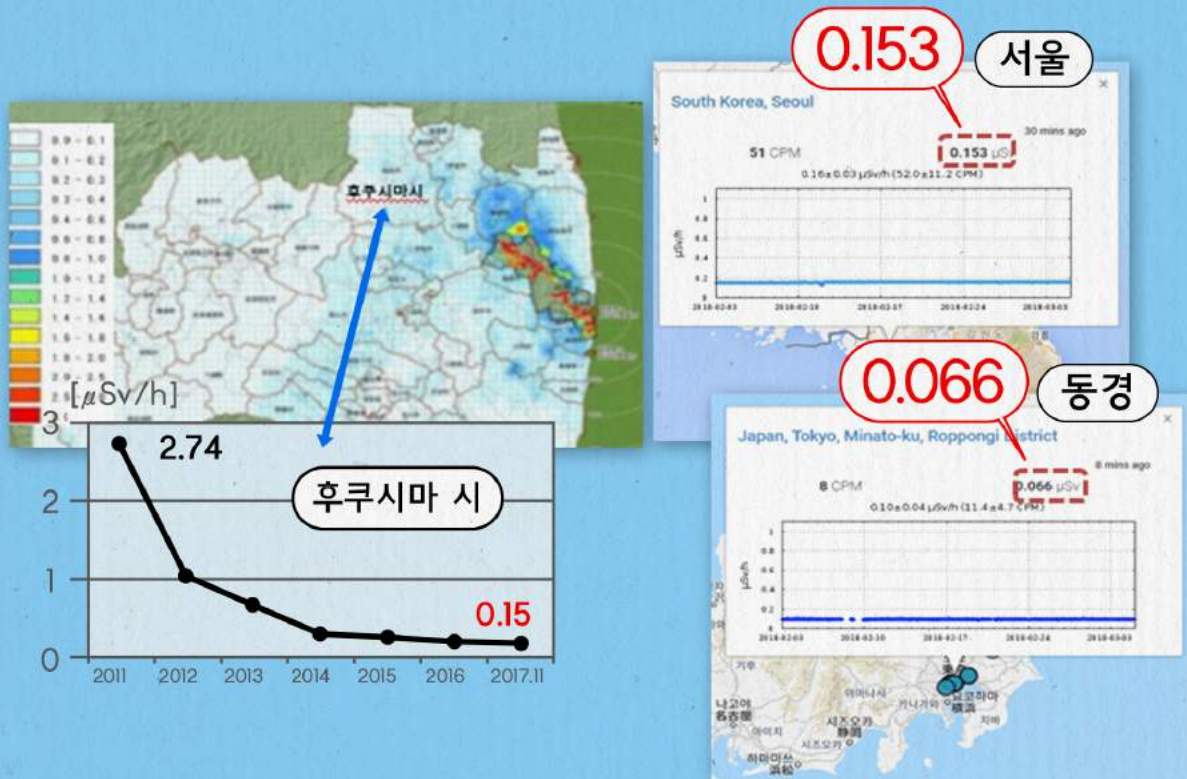
방사성 세슘 제염관리 기준치를 초과하는 지역도 후쿠시마 인근에 국한되고 **소개지역과 유사**



동일본 지역 세슘 오염도 (일본 문부과학성, 2011년 9월 29일)

후쿠시마 원전사고로 도쿄를 포함하여 우리나라 면적 정도가 고농도로 오염되었고 수백 년 지속된다?

고농도위험지역이고 수백 년간 오염이 지속된다는 도쿄는 현재 서울보다 방사선량이 낮으며 후쿠시마시는 **서울과 유사**



[그림1] 연도별 공간 방사선량률 ($\mu\text{Sv/h}$) 변화

[그림2] 서울과 동경의 공간 방사선량률 ($\mu\text{Sv/h}$) 비교
(2018년 3월 3일 기준)

1

후쿠시마 원전사고로
도쿄를 포함하여 우리나라 면적 정도가
고농도로 오염되었고 수백 년 지속된다?

- 1 오염에 대한 객관적 기준이나 비교 없이
자의적 잣대로 사실을 왜곡 과장
- 2 고농도 오염지역은
정부가 지시한 주민 소개 지역 또는
식품위생법상 토양 내 세슘 농도 기준치 초과지역임

따라서,

우리나라 만한 면적이
고농도 오염지역이라는 말은
사실과 전혀 다른 지나친 과장임





서울대학교 원자력정책센터
SNU Nuclear Energy Policy Center

